

**Heute muss der aufmerksame Beobachter
alles im Auge haben**

Das Gefahrenmanagementsystem WINMAGplus

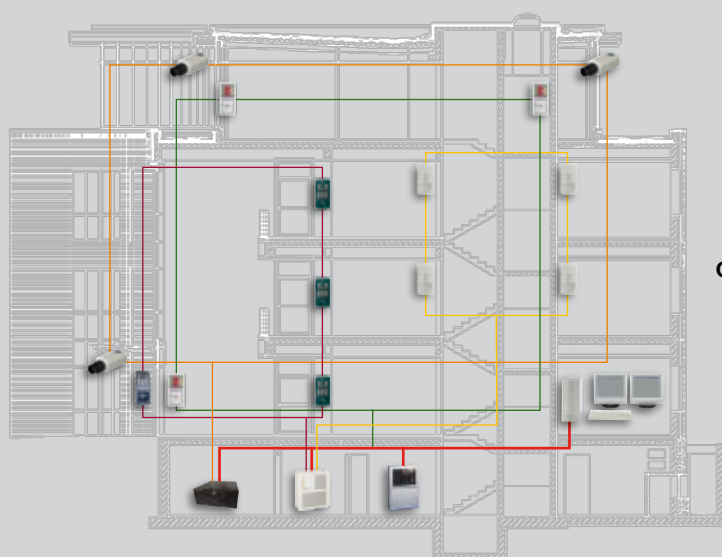
Software, die Schritt hält mit dem Fortschritt



Mit dem technischen Fortschritt von Sicherheitseinrichtungen in Gebäuden wie auch mit den Anforderungen von Architekten und Planern ist sowohl die Zahl der Einzelsysteme als auch deren Komplexität gewachsen. Das gilt für Banken, Verwaltungen und Industriegebäude ebenso wie für Einkaufszentren, Museen und Veranstaltungshallen. Deshalb wird es heute zu einer zunehmenden Herausforderung, all diese Systeme miteinander zu vernetzen bzw. zu verknüpfen. Nicht nur um bei der Installation Kosten zu sparen und im laufenden Betrieb wertvolle Synergien

zu nutzen. Vor allem gilt es, die Einzelsysteme für den Anwender durch zentrale Steuerung und Überwachung einfacher und besser beherrschbar zu machen. Im Ernstfall muss für ihn sofort erkennbar sein, um welche Art von Ereignis es sich handelt und wo der Alarm ausgelöst wurde, damit er eine Bewertung vornehmen und Maßnahmen einleiten kann. Anwenderfreundliches, intelligentes Gefahren- und Gebäudemanagement ist also gefragt – WINMAGplus ist die richtige Antwort.

Mit einer für alles wird alles eins



Gefahrenmanagementsysteme



Einbruchmeldetechnik



Zutrittskontrollsysteme



Zeitwirtschaftssysteme



Videotechnik



Brandmeldetechnik



Rettungswegtechnik

Bei den meisten gebäudetechnischen Anlagen mit ihrer Vielzahl unterschiedlichster Schnittstellen führen einfache Kopplungen der Systeme meist nicht weiter. Der damit verbundene Koordinierungsaufwand ist gewaltig, und oft entspricht das Ergebnis bei weitem nicht den Erwartungen. Hinzu kommt die Problematik der Aktualisierung bei einer späteren Modernisierung.

Entwickelt mit interdisziplinärem Anwendungswissen, überschreitet WINMAGplus die Grenzen der einzelnen Gewerke. Sie werden einschließlich ihrer Produkte, Systeme und IT-Lösungen zu einem integrierten System verbunden. Zu einer umfassenden Lösung, die deutlich mehr leistet als die Summe der einzelnen Teile:

- Einbruchmeldeanlagen
- Brandmeldeanlagen
- Zutrittskontrolle
- Videoüberwachung
- Gebäudeautomation
- Rettungswegtechnik
- Haustechnik
- Aufzugsteuerung

Die modulare Architektur ermöglicht die einfache Erweiterung des installierten Systems durch neue Funktionen. Es unterstützt international anerkannte Standard-Protokolle und kann mit verschiedenen Subsystemen und Netzwerken verbunden werden. Das Anwendungsspektrum reicht von lokalen Konfigurationen bis hin zu geographisch verteilten Client-Server-Installationen.

Sowohl die Konfiguration als auch die nutzerspezifischen Anpassungs- und Grafikmöglichkeiten wurden stark erweitert. Konfigurationsdaten können zur Laufzeit schnell, unkompliziert und Kosten sparend geändert werden.

Durch die Integration des gesamten Gebäude- und Gefahrenmanagements erzielt WINMAGplus hohe Investitions- und Betriebskosteneinsparungen, ermöglicht neue Funktions- und Sicherheitsverknüpfungen und steigert Geschwindigkeit und Effizienz enorm. Vor allem aber bietet WINMAGplus uneingeschränkte Anwenderfreundlichkeit: die einfache, komfortable und sichere Bedienung.

Von der besseren Visualisierung zur Proz

Mit WINMAGplus haben Sie alles besser im Blick. Auch die Kosten. Durch seine offene Systemarchitektur und die freie Programmierbarkeit überzeugt WINMAGplus mit vielfältigen Einsatzmöglichkeiten. Unternehmen profitieren von einer spürbaren Zeit- und Kostenersparnis und einem deutlichen Gewinn an Sicherheit. Die zukunftssichere .NET-Technologie sorgt für erweiterte Mehrplatzfähigkeit: Bis zu vier Monitore sorgen für maximale

Ergonomie und hervorragende Übersicht. Mit entscheidenden Vorteilen für den Anwender: Grundrisspläne, Videobilder, Textinformationen und Ereignismeldungen können in bis zu 48 Grafikfenstern parallel und gut überschaubar angezeigt werden. So hat er im Gefahrenfall sofort alle wesentlichen Informationen und Funktionen im Blick, um fundierte Handlungsentscheidungen zu treffen und wenn nötig Gegenmaßnahmen einzuleiten.



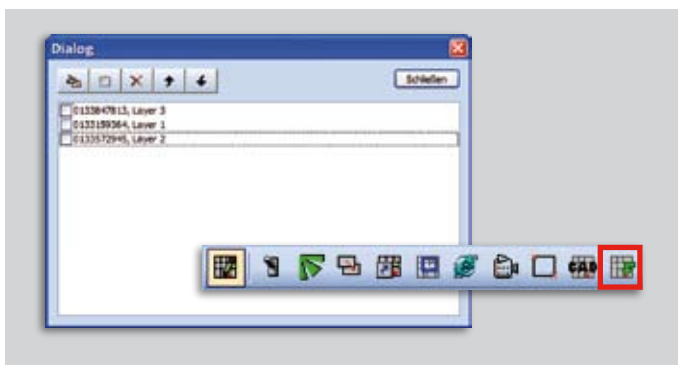
Die neuen Funktionen im Überblick:

- Multi-Monitor-Betrieb
- Verbessertes Import von AutoCAD®-Grafiken
- 100-facher Grafik-Zoom
- Grafiklayer
- Erweiterte Mehrplatzoptionen
- Benutzererweiterungen
- Meta-Daten (Anzeige der Alarme pro Melder)
- Plug-in-Schnittstelle zur Anbindung von Fremdapplikationen und Datenbanken
- OPC-Erweiterungen
- Druck-Anpassungen

Das System, das Synergien schafft

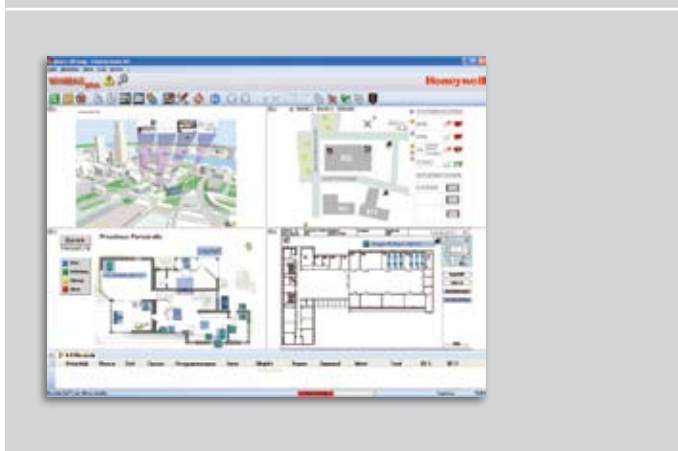
Anwenderfreundliche Technik muss vor allem einfach sein. Deshalb bietet WINMAGplus einen weiteren Vorteil für den Anwender: die Integration unterschiedlicher Gewerke und Sicherheitssysteme unter eine einheitliche Benutzeroberfläche. Damit können die einzelnen Gewerke sehr viel einfacher, bequemer und schneller bedient und beobachtet werden. Zudem kommunizieren die Gewerke miteinander: Das Ereignis in einem Gewerk bedingt möglicherweise die Reaktion in einem anderen. Gehen Gefahrenmeldungen ein, werden diese individuell dargestellt. Ganz nach Wunsch können sie in Textform, als Grafiken mit symbolischer Darstellung, Tabellen oder Mischformen visualisiert werden. Darüber hinaus gestatten Browsertechnologien die Online-Einbindung von vorhandenen Detailinformationen. So können Ereignisse schnell und präzise lokalisiert werden.

essoptimierung



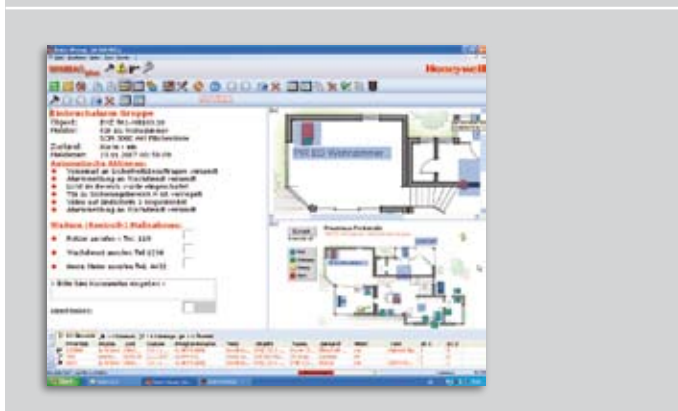
Overlay-Grafiken für zusätzliche Informationen

Mit einer integrierten Bildüberlagerungsfunktion können Overlay-Grafiken über vorhandene Grundrisspläne gelegt und so mehrere Ebenen gleichzeitig visualisiert werden. Auch dies sehr zum Nutzen des Anwenders: Im Alarmfall werden die Bildlagen, beispielsweise Fluchtpläne, abhängig von der Situation eingeblendet. Durch diese zusätzlichen Informationen können besser fundierte Entscheidungen getroffen und effizientere Gegenmaßnahmen eingeleitet werden.



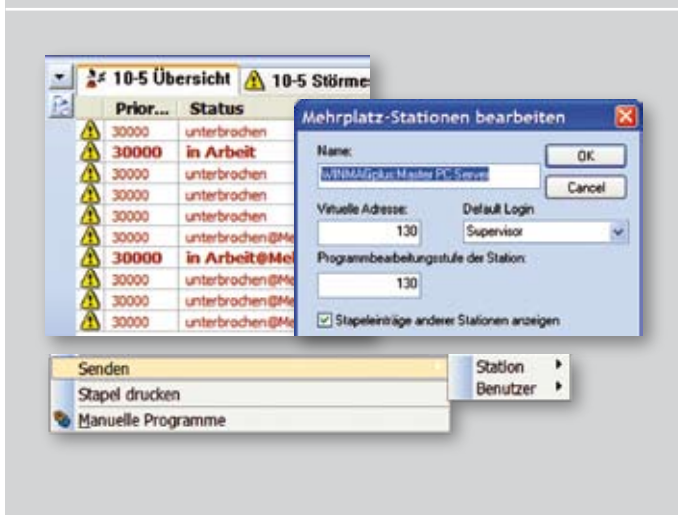
Import von AutoCAD®-Dateien für bessere Übersicht

WINMAGplus ermöglicht den Import von AutoCAD®-Grafiken. Dies erspart den immensen Aufwand des Einpflegens von Lageplänen und Bauzeichnungen, und auch komplexe Gebäude können einfach und übersichtlich dargestellt werden, in der Regel anhand ihrer Grundrisse. Dabei unterstützt die Software die Darstellung dynamischer Strukturebenen und hilft dem Anwender bei der Erzeugung bereichsübergreifender Gebäudepläne. Dies wiederum gewährleistet die Kontrolle der Eigenschaften auf den unterschiedlichen Ebenen in Echtzeit.



Grafikzoom für höhere Präzision

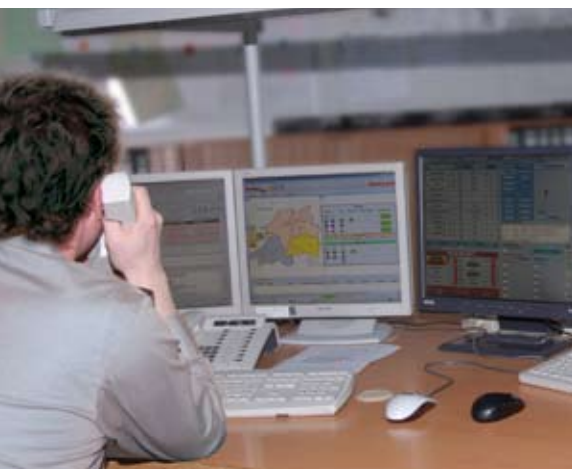
Ein 100-facher Grafikzoom bietet mehrfachen Nutzen. Beim Import von CAD-Grafiken werden alle darin enthaltenen Symbole für die sicherheitstechnischen Komponenten übernommen. So können Symbole und Melder punktgenau platziert werden. Diese Funktion erspart also den hohen Zeitaufwand der doppelten Dateneingabe und damit beachtliche Kosten. Zudem werden Übertragungsfehler vermieden, zum Beispiel bei der Erstellung der obligatorischen Feuerwehr-Laufkarten.



Stapelverwaltung für mehr Effizienz

Ein wichtiger Faktor für die Prozessoptimierung in der täglichen Praxis des Anwenders sind die umfangreichen Mehrplazerweiterungen. Beispielsweise können über die Alarmstapelverwaltung verschiedene Aufgaben innerhalb des Mehrplatzsystems verteilt werden. Jeder Rechner kann Stapelbeiträge anderer Stationen sehen und Einträge von anderen Stationen übernehmen oder verschieben. So hat zum Beispiel der Nachtpförtner die Möglichkeit, einen technischen Alarm mit niedriger Priorität zur Bearbeitung am Folgetag direkt an den Technischen Dienst weiterzuleiten.

Kommunikation ohne Grenzen



Hat alles, nur keine Systemvoraussetzungen

Die Einbindung der .NET-Technologie bietet dem Anwender neben vielen anderen Vorteilen auch eine übergreifende Kommunikation ohne bestimmte Systemvoraussetzungen, Windows XP Professional reicht vollkommen aus. So können Daten zwischen vielen verschiedenen Plattformen und Programmiersprachen ausgetauscht oder über die .NET-Plug-in-Schnittstelle eigene Programmiererweiterungen integriert werden. Für den Anwender ein weiterer Vorteil: die OPC-, BACnet- und ESPA-Schnittstellen. Sie dienen dazu, Geräte und Applikationen verschiedener Hersteller in das System zu integrieren und ermöglichen so die Visualisierung von Subsystemen und Netzwerken wie zum Beispiel Klima-, Lüftungs- und Jalousieanlagen.

Auch die kleine Version kann schon Großes leisten

WINMAGplus ist eine skalierbare Softwarelösung, die den spezifischen Anforderungen angepasst werden kann. Sie eignet sich auch für sehr große komplexe Systeme mit mehr als 1.000 Zentralen. Für den Einsatz in kleineren Objekten ist sie aber auch als eine im Leistungsumfang reduzierte, preiswerte Lite-Version erhältlich. Mit WINMAG Lite können einzelne Zentralen gesteuert und alle wichtigen Funktionen einer singulären Brand-, Einbruch- oder Zutrittskontrollanlage visualisiert werden. Von der Datenstruktur sind beide Varianten identisch, so dass ein Wechsel einfach möglich ist. Die folgende Aufstellung zeigt die beiden Programme im direkten Vergleich und gibt damit Aufschluss, ob WINMAG Lite für eine Anwendung ausreicht oder WINMAGplus eingesetzt werden muss.

	WINMAG Lite	WINMAGplus
Meldepunkte je Objekt	500	32.000
Alarmstapel	Keiner	Ja
Bediener	3 vordefiniert, umbenennbar	Unbegrenzt, frei definierbar
Alarmdarstellung	Zähler und Pop-ups mit individuellen Texten	Wie WINMAG Lite Alarmprogramme mit Alarmstapel
Alarmkriterien	Vordefiniert	Konfigurierbar
Grafik	Wie WINMAGplus, jedoch ohne <ul style="list-style-type: none"> • Multi-Monitor • AutoCAD® 	Mehrere Formate wie <ul style="list-style-type: none"> • BMP, JPG, PNG, EMF, WMF • AutoCAD®-Integration
Unterstützte Monitore	2	4 aus 8 (optional)
Grafiken gleichz. darstellbar	13	48
Symbolaktionen	Vordefinierte Liste	Konfigurierbar, eigene Funktionen
Mandanten	Nein	Ja

Honeywell Security – Service mit System

Ob für die Entwicklung integrierter Sicherheitskonzepte oder speziell auf Ihre Anforderungen maßgeschneiderte Lösungen – damit Sie alle Möglichkeiten optimal nutzen können, steht Ihnen Honeywell Security mit einem kompetenten Experten-Team für Integrated Security Solutions jederzeit zur Verfügung. Sie haben Anregungen oder Erweiterungsvorschläge? Nennen Sie uns Ihre Wünsche, wir reagieren schnell und arbeiten sie in unsere Produktentwicklung ein. Wir unterstützen Sie bei großen integrierten Projekten und Branchenlösungen ebenso wie bei der Applikation. Auch bei Ausschreibungen steht Ihnen Honeywell Security mit Rat und Tat zur Seite. Wir verstehen

Ihre Aufgabenstellung und beraten Sie in verschiedenen Sprachen. Auf Wunsch selbstverständlich auch vor Ort.

Unsere Leistungen im Überblick

- Projektunterstützung
- Branchenlösungen
- Applikationsentwicklung
- Schnelle Reaktion auf Kundenanforderungen



Ihr Fachbetrieb:

Honeywell Security Deutschland

Novar GmbH
Johannes-Mauthe-Straße 14
72458 Albstadt
Telefon: +49(0)74 31/8 01-0
Telefax: +49(0)74 31/8 01-12 20
Internet: www.honeywell.com/security/de
E-Mail: info.security.de@honeywell.com

Art.-Nr. 097071
August 2008
Technische Änderungen vorbehalten
©2008 Honeywell International Inc.

Honeywell